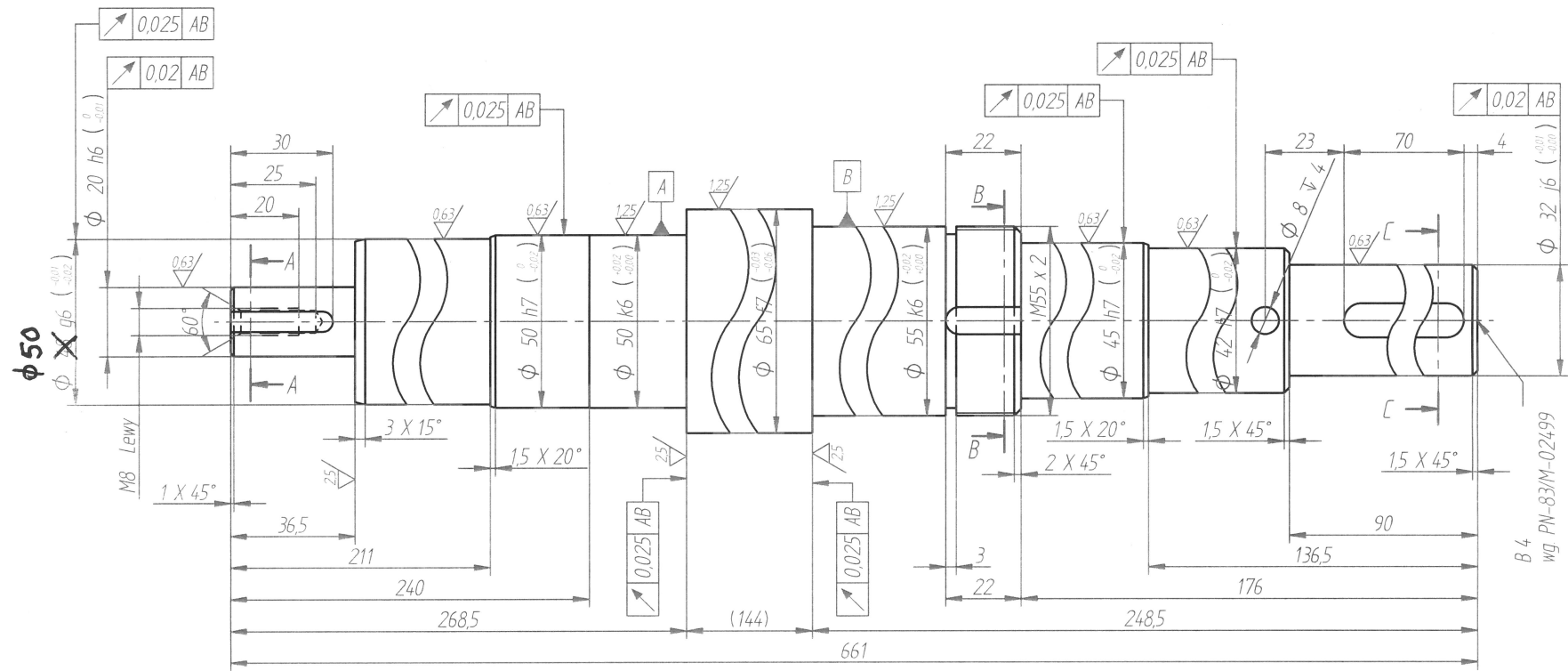
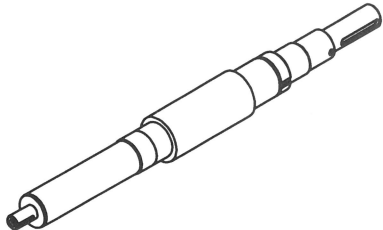
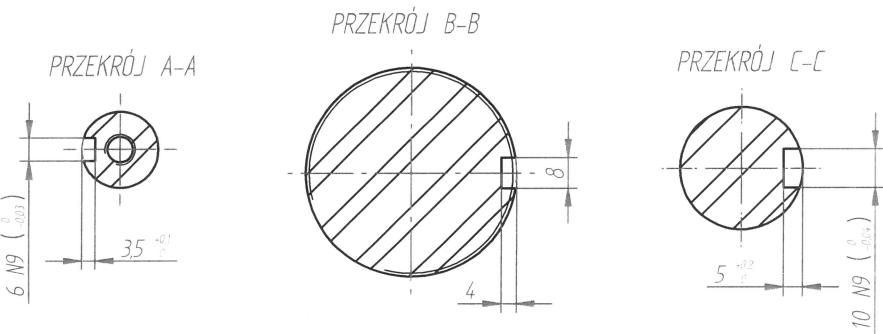


5/✓✓

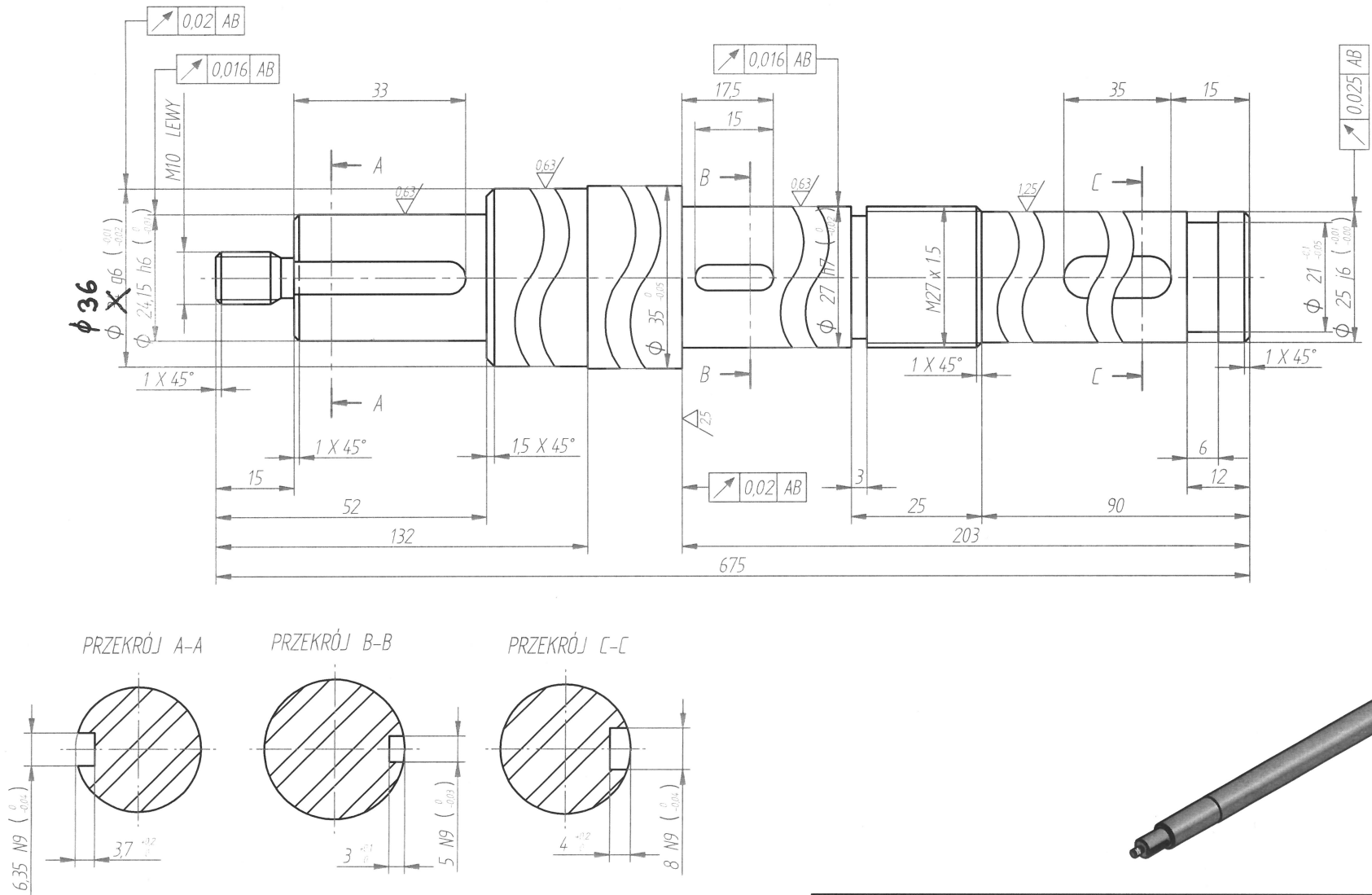


B 4
wg PN-83/M-02499



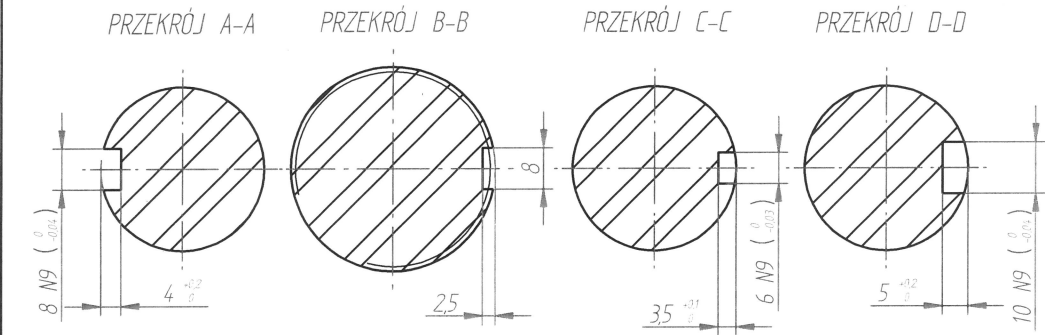
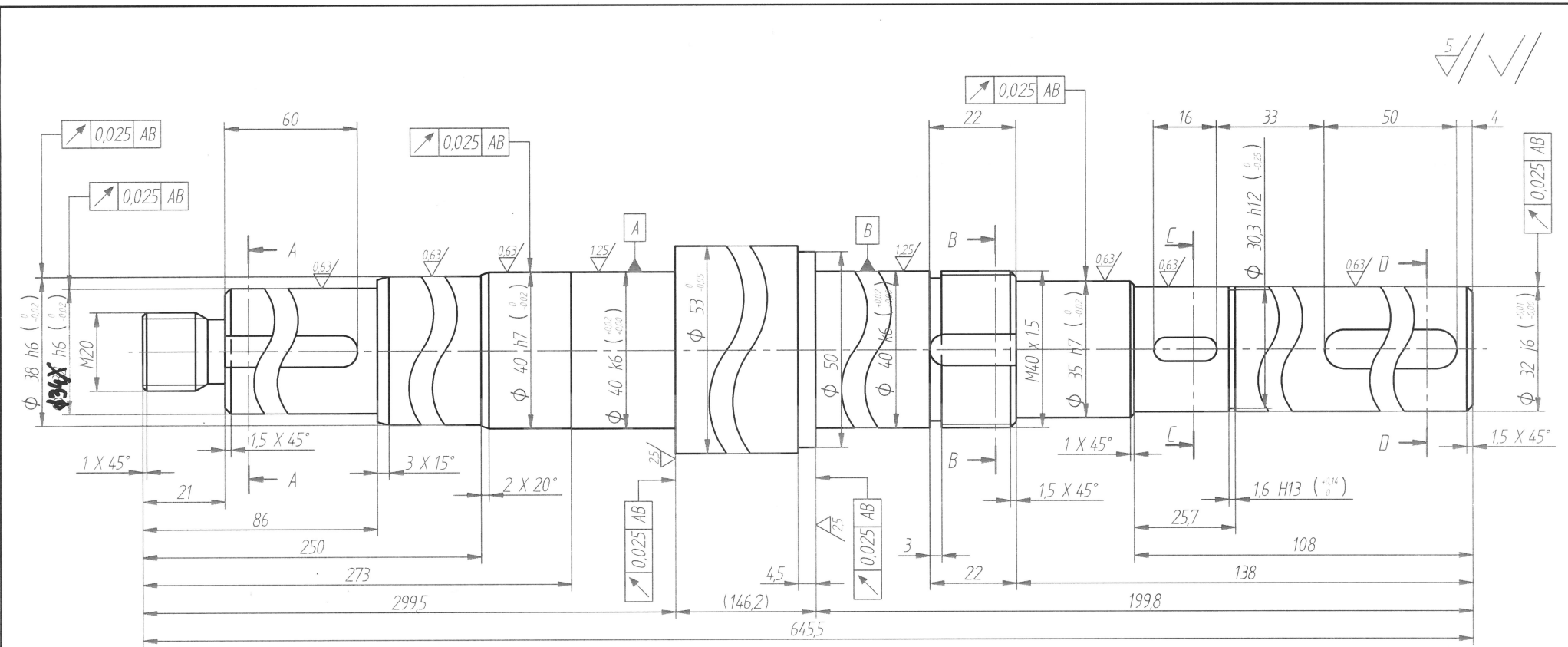
- Uwagi:
1. Ostre krawędzie zaćpić 0,5x45°.
 2. Wymiary liniowe i katowe wykonać wg. ISO 2768-1m.
 3. Nieoznaczone tolerancje geometryczne wg. ISO-2768-2H.
 4. Materiał ulepszać cieplnie 24-28 HRC.

Kreślił	Zieliński P.		Nazwa części		
Sprawdził	Jurek M.		Wał pompy P-831 A/B		
Zatwierdził	Puchalski M.		Typ: OHHL1x2x7		
Podziatka	1:1,33	TRW	Instalacja	Materiał	Data: 2025-10-08
			VBU	A 276 TYPE 420 (MOD)	Nr rysunku: TRW-4728
					Nr indeksu:

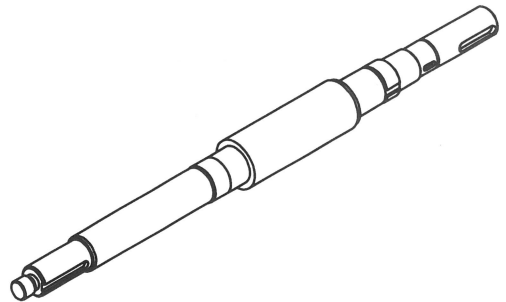


- Uwagi
1. Ostre krawędzie zatępić 0,5x45°.
 2. Wymiary liniowe i kątowe wykonać wg. ISO 2768-1m.
 3. Nieznaczone tolerancje geometryczne wg. ISO-2768-2H.
 4. Materiał ulepszać cieplnie 24-28° HRC.

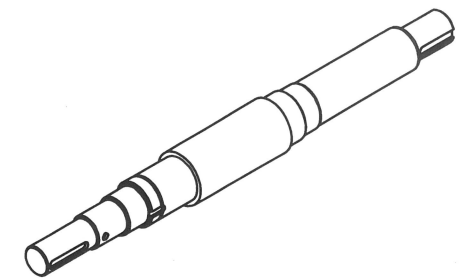
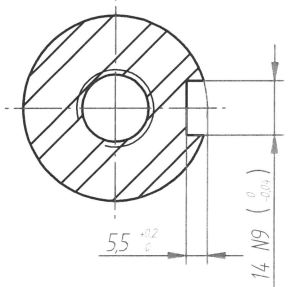
Kreślił	Zieliński P.		Nazwa części		
Sprawdził	Jurek M.		Wał dolny pompy P-836 A/B oraz P-837 A/B		
Zatwierdził	Puchalski M.		Typ: VSMKL 1 1/2x3x12		
Podziałka	Dział		Instalacja	Materiał	Data
1,25:1	TRW		VBU	A 276 T.420	2025-10-31
					Nr rysunku: TRW-4757
					Nr indeksu:



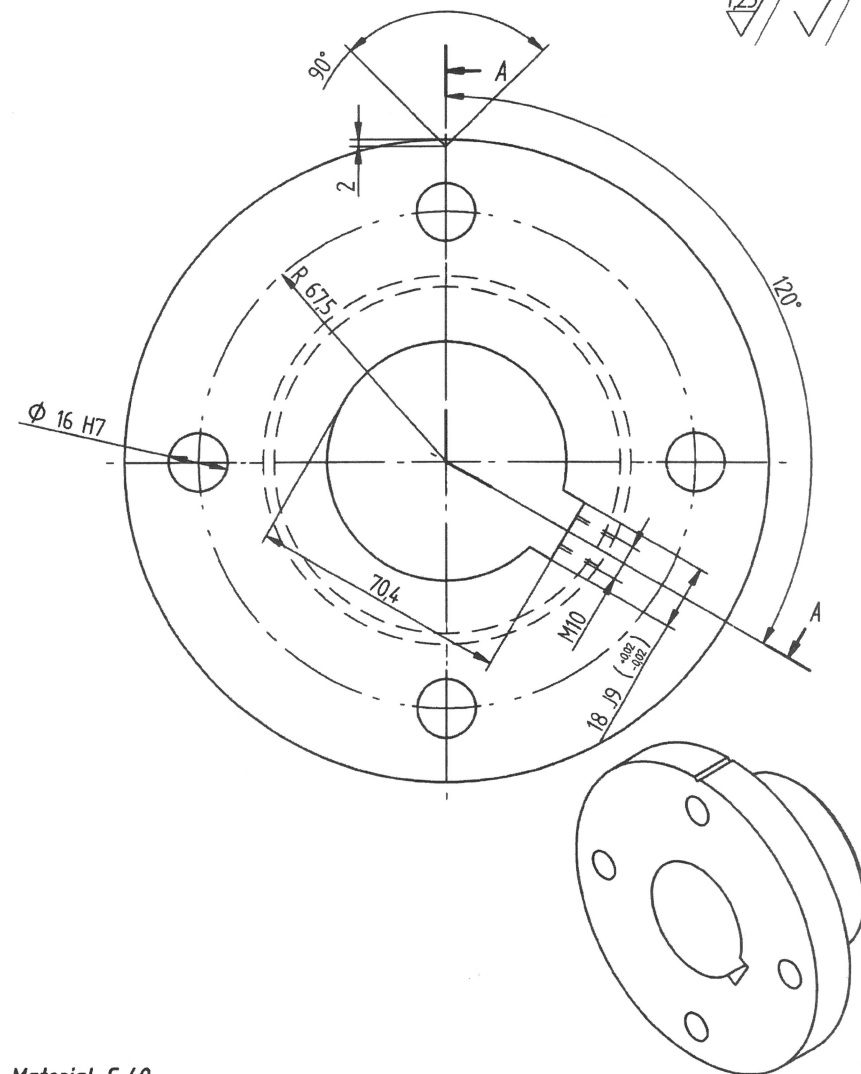
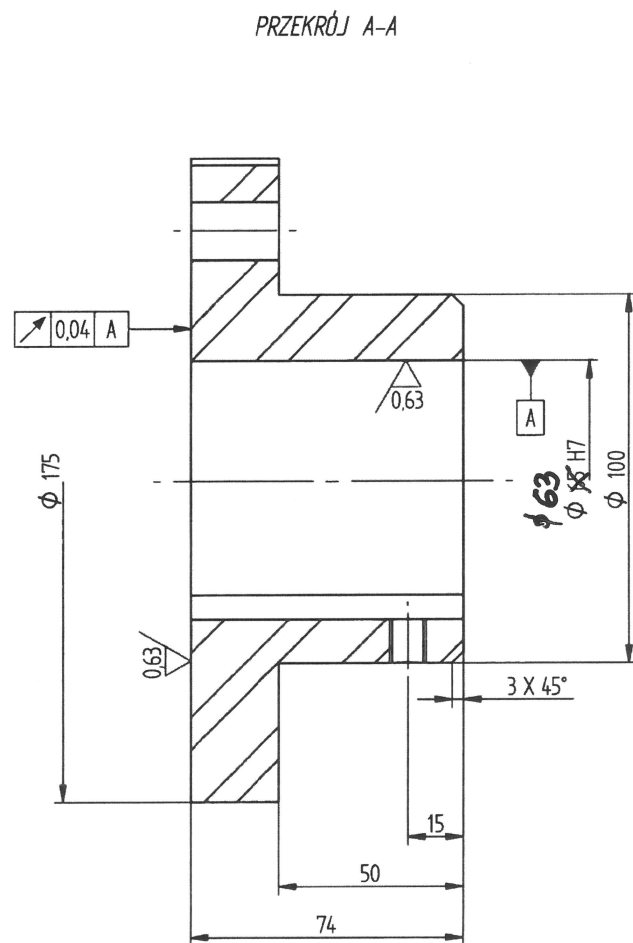
Uwagi:
1. Ostre krawędzie zatępić 0.5x45°.
2. Wymiary liniowe i kątowe wykonać wg. ISO 2768-m.
3. Nieoznaczone tolerancje geometryczne wg. ISO-2768-2H.



Kreślił	Zieliński P.		Nazwa części		
Sprawdził	Jurek M.		Wał pompy P-828 A/B		
Zatwierdził	Puchalski M.		Typ: ZF25-2315		
Podziałka	Dział		Instalacja	Materiał	Data
1:1	TRW		VBU	A 276 TYPE UNS 531803 NACE	2025-10-09
					Nr rysunku: TRW-4730
					Nr indeksu:



Kreślił	Zieliński P.		Nazwa części		
Sprawdził	Jurek M.		Wał pompy P-807 A/B		
Zatwierdził	Puchalski M.		Typ: 0HHL2x4x14.5		
Podziłka	Dział		Instalacja	Materiał	Data: 2025-10-09
1.1,33	TRW				Nr rysunku: TRW-4731
					Nr indeksu:

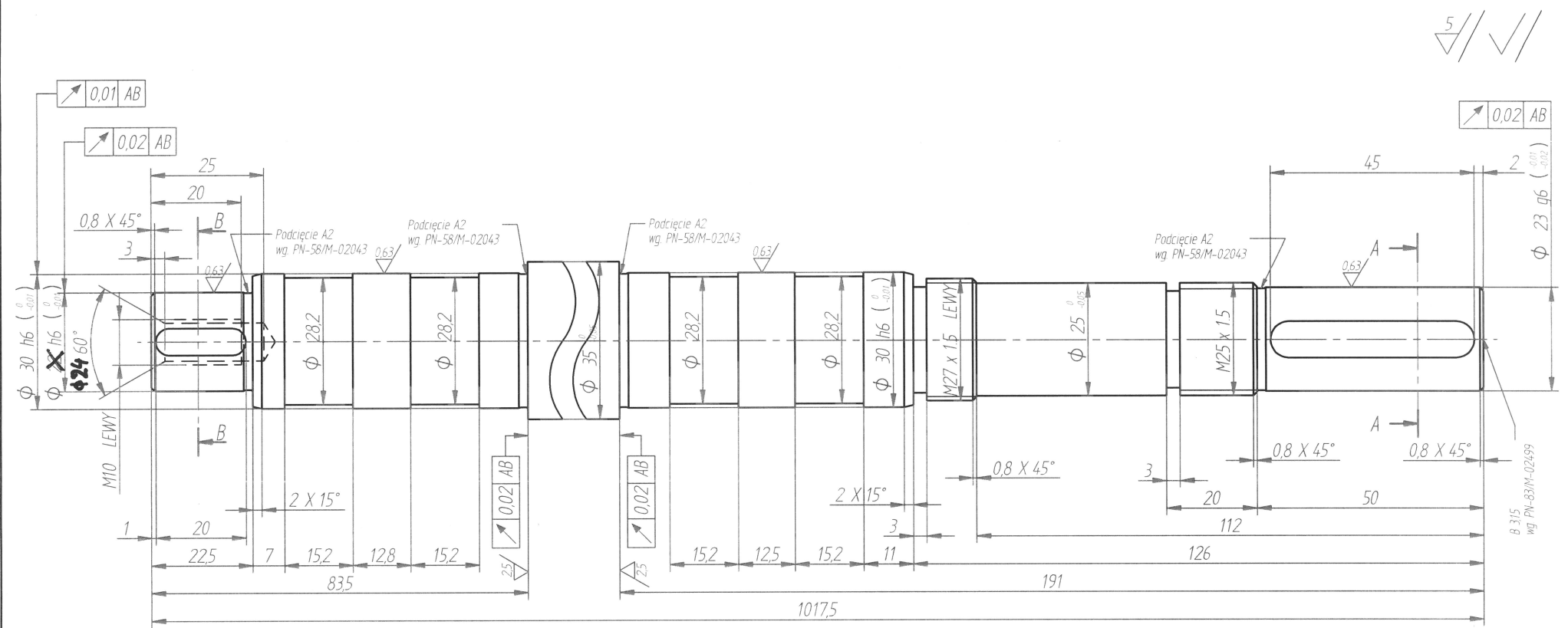


Uwagi:

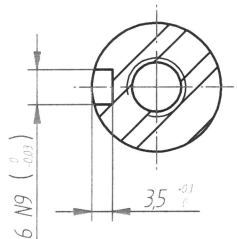
1. Ostre krawędzie zatępić 0,5x45°.

Materiał: C 40

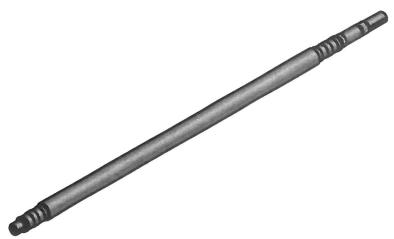
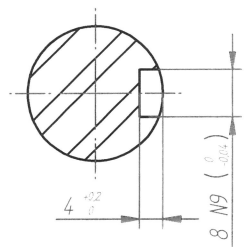
Kreślił	Zieliński P.	Nazwa części	
Sprawdził	Jurek M.	Piasta międzystopniowa (wejściowa) pompy P-113B	
Zatwierdził	Puchalski M.	Typ: DOXE-33M/40Wx70	
Podziałka	1:1,33	TIR	HOG
		Data: 2021-03-25	
		Nr rysunku: TIR-3143	



PRZEKRÓJ B-B



PRZEKRÓJ A-A



- Uwagi:
- 1. Ostre krawędzie zatępić 0,5x45°.
 - 2. Wymiary liniowe i katowe wykonać wg. ISO 2768-1m.
 - 3. Nieznaczone tolerancje geometryczne wg. ISO-2768-2H.
 - 4. Materiał ulepszać cieplnie 24-28 HRC.

Kreślił	Zieliński P.		Nazwa części		
Sprawdził	Jurek M.		Wał dolny pompy P-05 A/B		
Zatwierdził	Puchalski M.		Typ: NCTR huh 26/170		
Podziałka	Dział		Instalacja	Materiał	Data
1,15:1	TRW	ORLEN	VBU	14057 + QT 800	2025-10-24
			Nr rysunku: TRW-4747		
			Nr indeksu:		